

▼ На фото: **LH-102** и **TM-5** (в середине)



**TM**  
**LH**  
Серия



Нагрузка:

**900 - 90 000 кг**

Точность, % от полной шкалы:

**± 2%**



Модели **TM** и **LH** прошли 100% проверку и подтвердили, что точность работы составляет ± 2%.

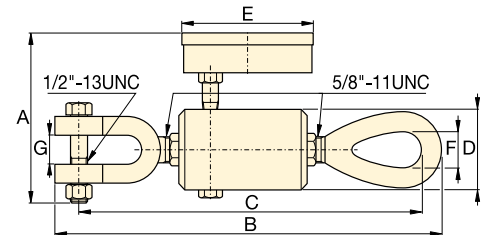
Если для вашего случая необходим калиброванный инструмент, его следует отдать для проведения сертификационных испытаний. Компания **Енерпас НЕ ПРОВОДИТ** сертификацию.

## Тензометр **TM-5**

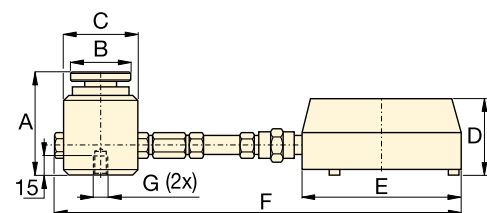
- Точность ±2% от полной шкалы
- Цинкование и бронзовое покрытие обеспечивают коррозиестойкость
- Сдвоенная шкала в килограммах и фунтах
- Стрелка максимального значения для показания выбранных усилий или для контроля текущего значения
- Металлический корпус обеспечивает надежное хранение и транспортировку.

## Динамометры серии **LH**

- Точность ±2% от полной шкалы
- Поворотная платформа снижает боковую нагрузку, что улучшает точность
- Стрелка максимального значения для показания выбранных усилий или для контроля текущего значения
- Сдвоенная шкала в килограммах и фунтах.



**TM-5**



Серия **LH**

## ▼ ТАБЛИЦА ВЫБОРА

Тип	Номинал прибора		Номер модели	Минимальное значение		Шаг шкалы		Размеры (мм)						
	(кг)	(фунт)		(кг)	(фунт)	(кг)	(фунт)	A	B	C	D	E	F	G*
Установленный на место	4.500	10.000	<b>TM-5</b>	500	1.000	100	100	120	247	236	50	93	22	19
Установленный на место Динамометр	900	2.000	<b>LH-10</b>	100	200	20	20	77	44	57	60	101	215	¼"- 20, 44,5 BC
	4.500	10.000	<b>LH-50</b>	500	1.000	100	100	77	44	57	60	101	215	¼"- 20, 44,5 BC
Выносной, с шлангом длиной 0,6 м	900	2.000	<b>LH-102</b>	100	200	20	20	77	44	57	60	147	846	¼"- 20, 44,5 BC
	4.500	10.000	<b>LH-502</b>	500	1.000	100	100	77	44	57	60	147	846	¼"- 20, 44,5 BC
	9.000	20.000	<b>LH-1002</b>	1.000	2.000	200	200	77	44	57	60	147	846	¼"- 20, 44,5 BC
Выносной, с шлангом длиной 1,8 м	21.000	50.000	<b>LH-2506</b>	3.000	5.000	500	500	101	69	85	60	147	2094	¾"- 24, 63 BC
	45.000	100.000	<b>LH-5006</b>	5.000	5.000	1.000	1.000	132	101	127	60	147	2135	¾"- 24, 89 BC
	90.000	200.000	<b>LH-10006</b>	10.000	10.000	1.000	2.500	158	127	158	60	147	2166	¾"- 24, 102 BC

\* BC = Окружность центров болтов